

Estratto Catalogo Listino 01/2025

Gamma **BALPEX** PEX/AL/PEX



PE-Xc Tubo multistrato nudo in rotoli

Codice	Serie / Aspetto	Ø x Sp. mm.	Sp. Alluminio mm.	Conf. Mt.	Conf. Bancale Mt.	€/Mt.
MTNU1604	PE-Xc/AL/PE-Xc rotolo nudo	16x2,0	0,4	100	3400	2,80
MTNU2000	PE-Xc/AL/PE-Xc rotolo nudo	20x2,0	0,4	100	2100	3,40
MTNU2600	PE-Xc/AL/PE-Xc rotolo nudo	26x3,0	0,5	50	550	7,10
MTNU3200	PE-Xc/AL/PE-Xc rotolo nudo	32x3,0	0,6	50	400	9,30

PE-Xb Tubo multistrato nudo in rotoli

Codice	Serie / Aspetto	Ø x Sp. mm.	Sp. Alluminio mm.	Conf. Mt.	Conf. Bancale Mt.	€/Mt.
MTXB1600	PE-Xb/AL/PE-Xb rotolo nudo	16x2,0	0,2	100	2500	1,50
MTXB1800	PE-Xb/AL/PE-Xb rotolo nudo	18x2,0	0,2	100	2300	2,00
MTXB2000	PE-Xb/AL/PE-Xb rotolo nudo	20x2,0	0,3	100	1600	2,10
MTXB2600	PE-Xb/AL/PE-Xb rotolo nudo	26x3,0	0,3	50	800	3,80
MTXB3200	PE-Xb/AL/PE-Xb rotolo nudo	32x3,0	0,4	50	400	5,30

PE-Xb Tubo multistrato nudo in barre

Codice	Serie / Aspetto	Ø x Sp. mm.	Sp. Alluminio mm.	L mm.	Conf. Mt.	€/Mt.
MTNU200B	PE-Xb/AL/PE-Xb nudo in barre	20x2,0	0,3	4000	40	2,30
MTNU260B	PE-Xb/AL/PE-Xb nudo in barre	26x3,0	0,3	4000	40	4,00
MTNU320B	PE-Xb/AL/PE-Xb nudo in barre	32x3,0	0,4	4000	28	6,00
MTNU400B	PE-Xb/AL/PE-Xb nudo in barre	40x3,5	0,5	4000	16	14,50
MTNU500B	PE-Xb/AL/PE-Xb nudo in barre	50x4,0	0,5	4000	8	21,00
MTNU630B	PE-Xb/AL/PE-Xb nudo in barre	63x4,5	0,7	4000	8	33,00

PE-Xc Tubo multistrato preisolato grigio in rotoli



Codice	Serie / Aspetto	Ø x Sp. mm.	Sp. All. mm.	Sp. Isol. mm.	Conf. Mt.	Conf. Bancale Mt.	€/Mt.
* MTRI1604	PE-Xc/AL/PE-Xc rotolo preisolato	16x2,0	0,4	6,0*	50	700	3,50
MTRI2000	PE-Xc/AL/PE-Xc rotolo preisolato	20x2,0	0,4	9,0	50	500	4,40
MTRI2600	PE-Xc/AL/PE-Xc rotolo preisolato	26x3,0	0,5	9,0	25	275	8,40
MTRI3200	PE-Xc/AL/PE-Xc rotolo preisolato	32x3,0	0,6	9,0	25	250	12,50

PE-Xb Tubo multistrato preisolato bianco in rotoli



Codice	Serie / Aspetto	Ø x Sp. mm.	Sp. All. mm.	Sp. Isol. mm.	Conf. Mt.	Conf. Bancale Mt.	€/Mt.
* MTRIXB16	PE-Xb/AL/PE-Xb rotolo preisolato	16x2,0	0,2	6,0*	50	700	2,00
* MTRIXB18	PE-Xb/AL/PE-Xb rotolo preisolato	18x2,0	0,2	6,0*	50	650	2,80
* MTRIXB620	PE-Xb/AL/PE-Xb rotolo preisolato	20x2,0	0,3	6,0*	50	700	2,80
MTRIXB20	PE-Xb/AL/PE-Xb rotolo preisolato	20x2,0	0,3	9,0	50	500	3,10
MTRIXB20R	PE-Xb/AL/PE-Xb rotolo preisolato	20x2,0	0,3	13,0	50	400	4,00
▷ MTRIXB26	PE-Xb/AL/PE-Xb rotolo preisolato	26x3,0	0,3	9,0	25	275	5,30
MTRIXB265	PE-Xb/AL/PE-Xb rotolo preisolato	26x3,0	0,3	9,0	50	400	5,30
MTRIXB26R	PE-Xb/AL/PE-Xb rotolo preisolato	26x3,0	0,3	13,0	25	250	6,40
MTRIXB32	PE-Xb/AL/PE-Xb rotolo preisolato	32x3,0	0,4	9,0	25	250	8,60
MTRIXB32R	PE-Xb/AL/PE-Xb rotolo preisolato	32x3,0	0,4	13,0	25	250	9,80

PE-Xb Tubo multistrato preisolato rosso in rotoli



Codice	Serie / Aspetto	Ø x Sp. mm.	Sp. All. mm.	Sp. Isol. mm.	Conf. Mt.	Conf. Bancale Mt.	€/Mt.
* MTRRXB16	PE-Xb/AL/PE-Xb rotolo preisolato	16x2,0	0,2	6,0*	50	700	2,00
* MTRRXB620	PE-Xb/AL/PE-Xb rotolo preisolato	20x2,0	0,3	6,0*	50	700	2,80
MTRRXB20	PE-Xb/AL/PE-Xb rotolo preisolato	20x2,0	0,3	9,0	50	500	3,10
MTRRXB26	PE-Xb/AL/PE-Xb rotolo preisolato	26x3,0	0,3	9,0	25	275	5,30

PE-Xb Tubo multistrato preisolato blu in rotoli



Codice	Serie / Aspetto	Ø x Sp. mm.	Sp. All. mm.	Sp. Isol. mm.	Conf. Mt.	Conf. Bancale Mt.	€/Mt.
* MTRBXB16	PE-Xb/AL/PE-Xb rotolo preisolato	16x2,0	0,2	6,0*	50	700	2,00
* MTRBXB620	PE-Xb/AL/PE-Xb rotolo preisolato	20x2,0	0,3	6,0*	50	700	2,80
MTRBXB20	PE-Xb/AL/PE-Xb rotolo preisolato	20x2,0	0,3	9,0	50	500	3,10
MTRBXB26	PE-Xb/AL/PE-Xb rotolo preisolato	26x3,0	0,3	9,0	25	275	5,30



Serie MP - Raccordi a pressare MULTIPINZA per tubi PEX/AL/PEX

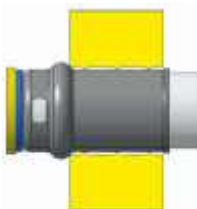

La gamma di raccordi pesanti **Serie MP MULTIPINZA** offre garanzie di grande affidabilità, sicurezza e rapidità d'installazione. I raccordi a pressare Serie MP MULTIPINZA sono dotati della funzione **LBP (Leack Before Press)** che permette di visualizzare eventuali perdite di acqua in caso di mancata pressatura. Grazie alla funzione LBP, al momento del collaudo del carico idrico, è possibile riconoscere velocemente i punti di mancata pressatura dovuti ad errori o dimenticanze, evitando così di compromettere la tenuta dell'impianto.

Misure e sistema di pressatura

Ø Tubo	Sp. Tubo mm.	Colore anello multifunzione	Pinza TH	Pinza H	Pinza B	Pinza U
16	2,0	Azzurro	✓	✓	✓	✓
18	2,0	Grigio	✓			
20	2,0	Viola	✓	✓	✓	✓
26	3,0	Verde	✓	✓	✓	
32	3,0	Marrone	✓	✓	✓	
40	3,5	Grigio	✓			
50	4,0	Grigio	✓			
63	4,5	Grigio	✓			

Pinza TH


La pressatura viene effettuata tramite utensile elettromeccanico con il posizionamento della **pinza TH** in maniera corretta: l'anello rigonfio della bussola deve essere inserito nella scanalatura della pinza.

Pinza H


La pressatura viene effettuata tramite utensile elettromeccanico con il posizionamento della **pinza H** in maniera corretta: la pinza deve essere posizionata sulla parte cilindrica della bussola e in appoggio al rigonfio della stessa.

Pinza B


La pressatura viene effettuata tramite utensile elettromeccanico con il posizionamento della **pinza B** in maniera corretta: l'anello rigonfio della bussola deve essere inserito nella scanalatura della pinza.

Pinza U


La pressatura viene effettuata tramite utensile elettromeccanico con il posizionamento della **pinza U** in maniera corretta: la pinza deve essere posizionata sulla parte cilindrica della bussola e in appoggio al rigonfio della stessa.

MP Gomito intermedio

Codice	Descrizione	Ø mm.	Colore anello	Conf. Pezzi	Conf. Scatola	€/Pz.
MPG91600	Serie MP / Profili TH-H-B-U	16x16	Azzurro	10	150	6,50
MPG92000	Serie MP / Profili TH-H-B-U	20x20	Viola	5	100	7,90
MPG92600	Serie MP / Profili TH-H-B	26x26	Verde	5	80	12,90
MPG93200	Serie MP / Profili TH-H-B	32x32	Marrone	5	50	18,90
MPG94000	Serie MP / Profilo TH	40x40	Grigio	2	20	34,30
MPG95000	Serie MP / Profilo TH	50x50	Grigio	2	16	51,20
MPG96300	Serie MP / Profilo TH	63x63	Grigio	2	10	91,50

MP Gomito filettato maschio

Codice	Descrizione	Ø mm.	Colore anello	Conf. Pezzi	Conf. Scatola	€/Pz.
MPGM1612	Serie MP / Profili TH-H-B-U	16x1/2"	Azzurro	10	200	5,30
MPGM2012	Serie MP / Profili TH-H-B-U	20x1/2"	Viola	10	150	6,40
MPGM2034	Serie MP / Profili TH-H-B-U	20x3/4"	Viola	10	100	8,90
MPGM2634	Serie MP / Profili TH-H-B	26x3/4"	Verde	5	80	10,70
MPGM3201	Serie MP / Profili TH-H-B	32x1"	Marrone	5	50	17,80

MP Gomito filettato femmina

Codice	Descrizione	Ø mm.	Colore anello	Conf. Pezzi	Conf. Scatola	€/Pz.
MPGF1612	Serie MP / Profili TH-H-B-U	16x1/2"	Azzurro	10	150	5,00
MPGF1812	Serie MP / Profilo TH	18x1/2"	Grigio	10	120	7,00
MPGF2012	Serie MP / Profili TH-H-B-U	20x1/2"	Viola	10	120	5,90
MPGF2034	Serie MP / Profili TH-H-B-U	20x3/4"	Viola	10	100	8,50
MPGF2634	Serie MP / Profili TH-H-B	26x3/4"	Verde	5	80	10,90
MPGF3201	Serie MP / Profili TH-H-B	32x1"	Marrone	5	50	17,10
MPGF4014	Serie MP / Profilo TH	40x1"1/4	Grigio	2	20	38,50
MPGF5012	Serie MP / Profilo TH	50x1"1/2	Grigio	2	16	53,50
MPGF6302	Serie MP / Profilo TH	63x2"	Grigio	2	10	88,00



MP Gomito filettato femmina con flangia

Codice	Descrizione	Ø mm.	Colore anello	Conf. Pezzi	Conf. Scatola	€/Pz.
MPPA1612	Serie MP / Profili TH-H-B-U	16x1/2"	● Azzurro	5	80	8,00
MPPA2012	Serie MP / Profili TH-H-B-U	20x1/2"	● Viola	5	60	9,10

MP Gomito doppio filettato femmina con flangia

Codice	Descrizione	Ø mm.	Colore anello	Conf. Pezzi	Conf. Scatola	€/Pz.
MPPA1616	Serie MP / Profili TH-H-B-U	16x1/2"x16	● Azzurro	5	50	13,30
MPPA2020	Serie MP / Profili TH-H-B-U	20x1/2"x20	● Viola	5	40	18,20

MP Raccordo con staffa

Codice	Descrizione	Ø mm.	Colore anello	Conf. Pezzi	Conf. Scatola	€/Pz.
MPSTA1612	Serie MP / Profili TH-H-B-U	16x1/2"	● Azzurro	5	20	25,30
MPSTA2012	Serie MP / Profili TH-H-B-U	20x1/2"	● Viola	5	20	27,30

MP Raccordo diritto intermedio

Codice	Descrizione	Ø mm.	Colore anello	Conf. Pezzi	Conf. Scatola	€/Pz.
MPMA1600	Serie MP / Profili TH-H-B-U	16x16	● Azzurro	10	200	5,30
MPMA1800	Serie MP / Profili TH	18x18	● Grigio	10	200	7,10
MPMA2000	Serie MP / Profili TH-H-B-U	20x20	● Viola	10	120	7,20
MPMA2600	Serie MP / Profili TH-H-B	26x26	● Verde	10	100	12,00
MPMA3200	Serie MP / Profili TH-H-B	32x32	● Marrone	5	50	16,50
MPMA4000	Serie MP / Profili TH	40x40	● Grigio	2	30	29,00
MPMA5000	Serie MP / Profili TH	50x50	● Grigio	2	20	38,50
MPMA6300	Serie MP / Profili TH	63x63	● Grigio	2	14	70,00

MP Raccordo diritto ridotto



Codice	Descrizione / Profilo Ø mm. e colore anello	Conf. Pezzi	Conf. Scatola	€/Pz.
MPRD1816	Serie MP / Profilo TH 18 Grigio ● x Profilo TH-H-B-U 16 Azzurro ●	10	200	8,00
MPRD2016	Serie MP / Profilo TH-H-B-U 20 Viola ● x Profilo TH-H-B-U 16 Azzurro ●	10	150	7,50
MPRD2018	Serie MP / Profilo TH-H-B-U 20 Viola ● x Profilo TH 18 Grigio ●	10	150	8,00
MPRD2616	Serie MP / Profilo TH-H-B 26 Verde ● x Profilo TH-H-B-U 16 Azzurro ●	10	100	11,10
MPRD2620	Serie MP / Profilo TH-H-B 26 Verde ● x Profilo TH-H-B-U 20 Viola ●	10	100	10,70
MPRD3220	Serie MP / Profilo TH-H-B 32 Marrone ● x Profilo TH-H-B-U 20 Viola ●	5	60	18,70
MPRD3226	Serie MP / Profilo TH-H-B 32 Marrone ● x Profilo TH-H-B 26 Verde ●	5	60	19,30
MPRD4026	Serie MP / Profilo TH 40 Grigio ● x Profilo TH-H-B 26 Verde ●	2	30	25,00
MPRD4032	Serie MP / Profilo TH 40 Grigio ● x Profilo TH-H-B 32 Marrone ●	2	30	27,50
MPRD5026	Serie MP / Profilo TH 50 Grigio ● x Profilo TH-H-B 26 Verde ●	2	20	39,00
MPRD5032	Serie MP / Profilo TH 50 Grigio ● x Profilo TH-H-B 32 Marrone ●	2	20	32,00
MPRD5040	Serie MP / Profilo TH 50 Grigio ● x Profilo TH 40 Grigio ●	2	20	34,00
MPRD6340	Serie MP / Profilo TH 63 Grigio ● x Profilo TH 40 Grigio ●	2	14	57,00
MPRD6350	Serie MP / Profilo TH 63 Grigio ● x Profilo TH 50 Grigio ●	2	14	64,00

MP Raccordo diritto filettato maschio



Codice	Descrizione	Ø mm.	Colore anello	Conf. Pezzi	Conf. Scatola	€/Pz.
MPMM1612	Serie MP / Profili TH-H-B-U	16x1/2"	● Azzurro	10	250	3,50
MPMM1638	Serie MP / Profili TH-H-B-U	16x3/8"	● Azzurro	10	250	4,70
MPMM1812	Serie MP / Profilo TH	18x1/2"	● Grigio	10	200	4,80
MPMM2012	Serie MP / Profili TH-H-B-U	20x1/2"	● Viola	10	200	4,30
MPMM2034	Serie MP / Profili TH-H-B-U	20x3/4"	● Viola	10	150	5,60
MPMM2634	Serie MP / Profili TH-H-B	26x3/4"	● Verde	5	100	8,10
MPMM2601	Serie MP / Profili TH-H-B	26x1"	● Verde	5	80	9,60
MPMM3201	Serie MP / Profili TH-H-B	32x1"	● Marrone	5	60	11,60
MPMM4014	Serie MP / Profilo TH	40x1"1/4	● Grigio	2	20	21,50
MPMM5012	Serie MP / Profilo TH	50x1"1/2	● Grigio	2	20	35,00
MPMM6302	Serie MP / Profilo TH	63x2"	● Grigio	2	14	60,00

MP Raccordo diritto filettato femmina

Codice	Descrizione	Ø mm.	Colore anello	Conf. Pezzi	Conf. Scatola	€/Pz.
MPMF1612	Serie MP / Profili TH-H-B-U	16x1/2"	Azzurro	10	200	4,90
MPMF2012	Serie MP / Profili TH-H-B-U	20x1/2"	Viola	10	150	5,00
MPMF2034	Serie MP / Profili TH-H-B-U	20x3/4"	Viola	10	120	7,20
MPMF2634	Serie MP / Profili TH-H-B	26x3/4"	Verde	5	100	8,50
MPMF2601	Serie MP / Profili TH-H-B	26x1"	Verde	5	70	11,60
MPMF3201	Serie MP / Profili TH-H-B	32x1"	Marrone	5	60	13,70
MPMF4014	Serie MP / Profilo TH	40x1"1/4	Grigio	2	30	21,00
MPMF5012	Serie MP / Profilo TH	50x1"1/2	Grigio	2	20	30,50
MPMF6302	Serie MP / Profilo TH	63x2"	Grigio	2	14	53,00

MP Raccordo a «T» intermedio

Codice	Descrizione	Ø D/D1/D2 mm.	Colore anello	Conf. Pezzi	Conf. Scatola	€/Pz.
MP161616	Serie MP / Profili TH-H-B-U	16x16x16	Azzurro	10	100	7,70
MP181818	Serie MP / Profilo TH	18x18x18	Grigio	10	80	11,70
MP202020	Serie MP / Profili TH-H-B-U	20x20x20	Viola	5	50	10,30
MP262626	Serie MP / Profili TH-H-B	26x26x26	Verde	5	40	17,70
MP323232	Serie MP / Profili TH-H-B	32x32x32	Marrone	2	30	26,70
MP404040	Serie MP / Profilo TH	40x40x40	Grigio	2	16	45,00
MP505050	Serie MP / Profilo TH	50x50x50	Grigio	2	12	65,00
MP636363	Serie MP / Profilo TH	63x63x63	Grigio	2	8	122,00

MP Raccordo a «T» intermedio 1 attacco ingrandito

Codice	Descrizione / Profilo Ø mm. e colore anello	Conf. Pz.	Conf. Sc.	€/Pz.
MP162016	Serie MP / Profilo TH-H-B-U 16 Azzurro ● x Profilo TH-H-B-U 20 Viola ● x Profilo TH-H-B-U 16 Azzurro ●	5	80	11,70
MP202620	Serie MP / Profilo TH-H-B-U 20 Viola ● x Profilo TH-H-B 26 Verde ● x Profilo TH-H-B-U 20 Viola ●	5	50	18,10
MP263226	Serie MP / Profilo TH-H-B 26 Verde ● x Profilo TH-H-B 32 Marrone ● x Profilo TH-H-B 26 Verde ●	2	30	26,00

MP Raccordo a «T» intermedio 1 attacco ridotto

Codice	Descrizione / Profilo Ø mm. e colore anello	Conf. Pz.	Conf. Sc.	€/Pz.
MP201620	Serie MP / Profilo TH-H-B-U 20 Viola ● x Profilo TH-H-B-U 16 Azzurro ● x Profilo TH-H-B-U 20 Viola ●	5	80	10,50
MP261626	Serie MP / Profilo TH-H-B 26 Verde ● x Profilo TH-H-B-U 16 Azzurro ● x Profilo TH-H-B 26 Verde ●	5	50	17,70
MP262026	Serie MP / Profilo TH-H-B 26 Verde ● x Profilo TH-H-B-U 20 Viola ● x Profilo TH-H-B 26 Verde ●	5	50	17,70
MP322032	Serie MP / Profilo TH-H-B 32 Marrone ● x Profilo TH-H-B-U 20 Viola ● x Profilo TH-H-B 32 Marrone ●	2	30	29,00
MP322632	Serie MP / Profilo TH-H-B 32 Marrone ● x Profilo TH-H-B 26 Verde ● x Profilo TH-H-B 32 Marrone ●	2	30	25,80
MP402640	Serie MP / Profilo TH 40 Grigio ● x Profilo TH-H-B 26 Verde ● x Profilo TH 40 Grigio ●	2	16	41,00
MP403240	Serie MP / Profilo TH 40 Grigio ● x Profilo TH-H-B 32 Marrone ● x Profilo TH 40 Grigio ●	2	16	44,00
MP503250	Serie MP / Profilo TH 50 Grigio ● x Profilo TH-H-B 32 Marrone ● x Profilo TH 50 Grigio ●	2	14	56,50
MP504050	Serie MP / Profilo TH 50 Grigio ● x Profilo TH 40 Grigio ● x Profilo TH 50 Grigio ●	2	12	58,00
MP633263	Serie MP / Profilo TH 63 Grigio ● x Profilo TH-H-B 32 Marrone ● x Profilo TH 63 Grigio ●	2	8	103,00
MP634063	Serie MP / Profilo TH 63 Grigio ● x Profilo TH 40 grigio ● x Profilo TH 63 Grigio ●	2	8	105,00
MP635063	Serie MP / Profilo TH 63 Grigio ● x Profilo TH 50 Grigio ● x Profilo TH 63 Grigio ●	2	8	115,00

MP Raccordo a «T» intermedio 2 attacchi ridotti

Codice	Descrizione / Profilo Ø mm. e colore anello	Conf. Pz.	Conf. Sc.	€/Pz.
MP201616	Serie MP / Profilo TH-H-B-U 20 Viola ● x Profilo TH-H-B-U 16 Azzurro ● x Profilo TH-H-B-U 16 Azzurro ●	5	80	11,10
MP262020	Serie MP / Profilo TH-H-B 26 Verde ● x Profilo TH-H-B-U 20 Viola ● x Profilo TH-H-B-U 20 Viola ●	5	50	18,00
MP322626	Serie MP / Profilo TH-H-B 32 Marrone ● x Profilo TH-H-B 26 Verde ● x Profilo TH-H-B 26 Verde ●	2	30	26,00

MP Raccordo a «T» intermedio 2 attacchi ingranditi

Codice	Descrizione / Profilo Ø mm. e colore anello	Conf. Pz.	Conf. Sc.	€/Pz.
MP202016	Serie MP / Profilo TH-H-B-U 20 Viola ● x Profilo TH-H-B-U 20 Viola ● x Profilo TH-H-B-U 16 Azzurro ●	5	80	11,50
MP262616	Serie MP / Profilo TH-H-B 26 Verde ● x Profilo TH-H-B 26 Verde ● x Profilo TH-H-B-U 16 Azzurro ●	5	50	17,50
MP262620	Serie MP / Profilo TH-H-B 26 Verde ● x Profilo TH-H-B 26 Verde ● x Profilo TH-H-B-U 20 Viola ●	5	50	17,70

MP Raccordo a «T» intermedio filettato maschio

Codice	Descrizione	Ø D/D1/D2 mm.	Colore anello	Conf. Pezzi	Conf. Scatola	€/Pz.
MPTM1612	Serie MP / Profili TH-H-B-U	16x1/2"x16	Azzurro	5	100	9,00
MPTM2012	Serie MP / Profili TH-H-B-U	20x1/2"x20	Viola	5	80	10,80
MPTM2034	Serie MP / Profili TH-H-B-U	20x3/4"x20	Viola	5	70	11,90

MP Raccordo a «T» intermedio filettato femmina

Codice	Descrizione	Ø D/D1/D2 mm.	Colore anello	Conf. Pezzi	Conf. Scatola	€/Pz.
MPTF1612	Serie MP / Profili TH-H-B-U	16x1/2"x16	Azzurro	5	100	8,90
MPTF2012	Serie MP / Profili TH-H-B-U	20x1/2"x20	Viola	5	80	10,40
MPTF2034	Serie MP / Profili TH-H-B-U	20x3/4"x20	Viola	5	50	12,20
MPTF2634	Serie MP / Profili TH-H-B	26x3/4"x26	Verde	5	50	14,20
MPTF3201	Serie MP / Profili TH-H-B	32x1"x32	Marrone	2	30	28,50
MPTF4014	Serie MP / Profilo TH	40x1"1/4x40	Grigio	2	14	55,00
MPTF5012	Serie MP / Profilo TH	50x1"1/2x50	Grigio	2	12	82,00
MPTF6302	Serie MP / Profilo TH	63x2"x63	Grigio	2	8	120,00

MP Raccordo diritto femmina con dado (completo di guarnizione)

Codice	Descrizione	Ø mm.	Colore anello	Conf. Pezzi	Conf. Scatola	€/Pz.
MPGI1612	Serie MP / Profili TH-H-B-U	16x1/2"	Azzurro	10	200	5,40
MPGI1634	Serie MP / Profili TH-H-B-U	16x3/4"	Azzurro	10	150	7,50
MPGI2012	Serie MP / Profili TH-H-B-U	20x1/2"	Viola	10	150	7,80
MPGI2034	Serie MP / Profili TH-H-B-U	20x3/4"	Viola	10	150	9,50
MPGI2634	Serie MP / Profili TH-H-B	26x3/4"	Verde	5	100	14,50
MPGI3214	Serie MP / Profili TH-H-B	32x1"1/4	Marrone	2	50	24,00

MP Valvola incasso con cappuccio

Codice	Descrizione	Ø mm.	Colore anello	Conf. Pezzi	Conf. Scatola	€/Pz.
MPRB1600	Serie MP / Profilo TH	16x16	● Grigio	2	20	33,00
MPRB2000	Serie MP / Profilo TH	20x20	● Grigio	2	20	34,50

Codice Ricambio	Descrizione	Ø mm.	Conf. Pezzi	Conf. Scatola	€/Pz.
MPRB16CA	Cappuccio per valvola incasso	16 e 20	1	-	4,00
MPRB16RO	Rosone per valvola incasso	16 e 20	1	-	3,60
MPRBPROL	Prolunga per valvola incasso	16 e 20	1	-	22,00

LP Gomito intermedio



Codice	Descrizione	Ø mm.	Conf. Pezzi	Conf. Scatola	€/Pz.
LPG91600	Serie LP MULTIPINZA / Profili TH-H-U	16x16	10	120	3,80
▷ LPG91800	Serie LP MULTIPINZA / Profili TH-H-U	18x18	10	70	3,80
LPG92000	Serie LP MULTIPINZA / Profili TH-H-U	20x20	5	70	4,80
LPG92600	Serie LP MULTIPINZA / Profili TH-H-U	26x26	5	50	7,90
LPG93200	Serie LP MULTIPINZA / Profili TH-H-U	32x32	5	35	12,50

LP Gomito filettato maschio



Codice	Descrizione	Ø mm.	Conf. Pezzi	Conf. Scatola	€/Pz.
LPGM1612	Serie LP MULTIPINZA / Profili TH-H-U	16x1/2"	10	100	3,80
▷ LPGM1812	Serie LP MULTIPINZA / Profili TH-H-U	18x1/2"	10	100	3,80
LPGM2012	Serie LP MULTIPINZA / Profili TH-H-U	20x1/2"	10	100	4,45
LPGM2034	Serie LP MULTIPINZA / Profili TH-H-U	20x3/4"	10	100	5,60
LPGM2634	Serie LP MULTIPINZA / Profili TH-H-U	26x3/4"	5	70	7,00
LPGM3201	Serie LP MULTIPINZA / Profili TH-H-U	32x1"	5	40	12,50

LP Gomito filettato femmina



Codice	Descrizione	Ø mm.	Conf. Pezzi	Conf. Scatola	€/Pz.
LPGF1612	Serie LP MULTIPINZA / Profili TH-H-U	16x1/2"	10	120	3,75
LPGF2012	Serie LP MULTIPINZA / Profili TH-H-U	20x1/2"	10	100	4,55
LPGF2034	Serie LP MULTIPINZA / Profili TH-H-U	20x3/4"	10	70	5,70
LPGF2634	Serie LP MULTIPINZA / Profili TH-H-U	26x3/4"	5	70	7,00
LPGF3201	Serie LP MULTIPINZA / Profili TH-H-U	32x1"	5	40	12,50

LP Gomito filettato femmina con flangia



Codice	Descrizione	Ø mm.	Conf. Pezzi	Conf. Scatola	€/Pz.
LPPA1612	Serie LP MULTIPINZA / Profili TH-H-U	16x1/2"	5	70	5,25
LPPA2012	Serie LP MULTIPINZA / Profili TH-H-U	20x1/2"	5	70	6,20

LP Raccordo diritto intermedio



Codice	Descrizione	Ø mm.	Conf. Pezzi	Conf. Scatola	€/Pz.
LPMA1600	Serie LP MULTIPINZA / Profili TH-H-U	16x16	10	150	2,75
LPMA2000	Serie LP MULTIPINZA / Profili TH-H-U	20x20	10	120	3,60
LPMA2600	Serie LP MULTIPINZA / Profili TH-H-U	26x26	5	70	5,70
LPMA3200	Serie LP MULTIPINZA / Profili TH-H-U	32x32	5	45	9,00

LP Raccordo diritto ridotto



Codice	Descrizione	Ø mm.	Conf. Pezzi	Conf. Scatola	€/Pz.
LPRD2016	Serie LP MULTIPINZA / Profili TH-H-U	20x16	10	120	3,50
▷ LPRD2018	Serie LP MULTIPINZA / Profili TH-H-U	20x18	10	100	3,60
LPRD2616	Serie LP MULTIPINZA / Profili TH-H-U	26x16	5	70	4,80
LPRD2620	Serie LP MULTIPINZA / Profili TH-H-U	26x20	5	70	5,20
LPRD3220	Serie LP MULTIPINZA / Profili TH-H-U	32x20	5	60	7,80
LPRD3226	Serie LP MULTIPINZA / Profili TH-H-U	32x26	5	60	8,10

LP Raccordo diritto filettato maschio



Codice	Descrizione	Ø mm.	Conf. Pezzi	Conf. Scatola	€/Pz.
LPMM1612	Serie LP MULTIPINZA / Profili TH-H-U	16x1/2"	10	150	2,95
LPMM2012	Serie LP MULTIPINZA / Profili TH-H-U	20x1/2"	10	150	3,35
LPMM2034	Serie LP MULTIPINZA / Profili TH-H-U	20x3/4"	10	120	4,00
LPMM2634	Serie LP MULTIPINZA / Profili TH-H-U	26x3/4"	5	100	5,20
LPMM2601	Serie LP MULTIPINZA / Profili TH-H-U	26x1"	5	70	6,10
LPMM3201	Serie LP MULTIPINZA / Profili TH-H-U	32x1"	5	75	7,50

LP Raccordo diritto filettato femmina



Codice	Descrizione	Ø mm.	Conf. Pezzi	Conf. Scatola	€/Pz.
LPMF1612	Serie LP MULTIPINZA / Profili TH-H-U	16x1/2"	10	200	3,10
LPMF2012	Serie LP MULTIPINZA / Profili TH-H-U	20x1/2"	10	150	3,40
LPMF2034	Serie LP MULTIPINZA / Profili TH-H-U	20x3/4"	10	120	4,30
LPMF2634	Serie LP MULTIPINZA / Profili TH-H-U	26x3/4"	5	80	5,35
LPMF2601	Serie LP MULTIPINZA / Profili TH-H-U	26x1"	5	80	7,10
LPMF3201	Serie LP MULTIPINZA / Profili TH-H-U	32x1"	5	60	8,00

LP Raccordo a «T» intermedio



Codice	Descrizione	Ø D/D1/D2 mm.	Conf. Pezzi	Conf. Scatola	€/Pz.
LP161616	Serie LP MULTIPINZA / Profili TH-H-U	16x16x16	5	120	5,00
LP202020	Serie LP MULTIPINZA / Profili TH-H-U	20x20x20	5	100	6,65
LP262626	Serie LP MULTIPINZA / Profili TH-H-U	26x26x26	5	55	11,00
LP323232	Serie LP MULTIPINZA / Profili TH-H-U	32x32x32	5	25	18,20

LP Raccordo a «T» intermedio 1 attacco ridotto



Codice	Descrizione	Ø D/D1/D2 mm.	Conf. Pezzi	Conf. Scatola	€/Pz.
LP201620	Serie LP MULTIPINZA / Profili TH-H-U	20x16x20	5	100	6,30
▷ LP201820	Serie LP MULTIPINZA / Profili TH-H-U	20x18x20	5	65	6,20
LP261626	Serie LP MULTIPINZA / Profili TH-H-U	26x16x26	5	65	10,40
LP262026	Serie LP MULTIPINZA / Profili TH-H-U	26x20x26	5	70	10,50
LP321632	Serie LP MULTIPINZA / Profili TH-H-U	32x16x32	5	50	13,10
LP322032	Serie LP MULTIPINZA / Profili TH-H-U	32x20x32	5	25	15,70
LP322632	Serie LP MULTIPINZA / Profili TH-H-U	32x26x32	5	30	17,10

LP Raccordo a «T» intermedio 1 attacco ingrandito



Codice	Descrizione	Ø D/D1/D2 mm.	Conf. Pezzi	Conf. Scatola	€/Pz.
LP202620	Serie LP MULTIPINZA / Profili TH-H-U	20x26x20	5	70	10,00

LP Raccordo a «T» intermedio 2 attacchi ridotti



Codice	Descrizione	Ø D/D1/D2 mm.	Conf. Pezzi	Conf. Scatola	€/Pz.
▷ LP181616	Serie LP MULTIPINZA / Profili TH-H-U	18x16x16	5	70	4,90
LP201616	Serie LP MULTIPINZA / Profili TH-H-U	20x16x16	5	120	6,00
LP262020	Serie LP MULTIPINZA / Profili TH-H-U	26x20x20	5	55	9,60
LP322626	Serie LP MULTIPINZA / Profili TH-H-U	32x26x26	5	40	13,80

LP Raccordo a «T» intermedio 2 attacchi ingranditi



Codice	Descrizione	Ø D/D1/D2 mm.	Conf. Pezzi	Conf. Scatola	€/Pz.
LP202016	Serie LP MULTIPINZA / Profili TH-H-U	20x20x16	5	100	7,20
LP262620	Serie LP MULTIPINZA / Profili TH-H-U	26x26x20	5	55	10,50

LP Raccordo a «T» intermedio filettato femmina



Codice	Descrizione	Ø D/D1/D2 mm.	Conf. Pezzi	Conf. Scatola	€/Pz.
LPTF1612	Serie LP MULTIPINZA / Profili TH-H-U	16x1/2"x16	5	120	5,15
▷ LPTF1812	Serie LP MULTIPINZA / Profili TH-H-U	18x1/2"x18	5	50	5,25
LPTF2012	Serie LP MULTIPINZA / Profili TH-H-U	20x1/2"x20	5	120	6,60
LPTF2034	Serie LP MULTIPINZA / Profili TH-H-U	20x3/4"x20	5	100	7,60
LPTF2634	Serie LP MULTIPINZA / Profili TH-H-U	26x3/4"x20	5	70	10,70
LPTF3201	Serie LP MULTIPINZA / Profili TH-H-U	32x1"x32	5	25	18,30



MP/LP/BL Rubinetto universale con cappuccio per gamme BALPEX e PP-RANDOM

Codice	Descrizione	Ø	Conf. Pezzi	Conf. Scatola	€/Pz.
LPRB12CA	Serie MP/LP/BL	1/2"	20	-	23,00
LPRB34CA	Serie MP/LP/BL	3/4"	10	-	24,00

Codice Ricambio	Descrizione	Ø	Conf. Pezzi	Conf. Scatola	€/Pz.
LPRBCACA	Cappuccio per rubinetto universale		1	5	5,40
LPRBRO00	Rosone per rubinetto universale		1	5	4,80
LPVICA12	Vitone per rubinetto universale	1/2"	1	5	5,30
LPVICA34	Vitone per rubinetto universale	3/4"	1	5	6,10
LPRBPROL	Prolunga per rubinetto universale		1	5	8,60

MP/LP/BL Rubinetto universale con maniglia per gamme BALPEX e PP-RANDOM

Codice	Descrizione	Ø	Conf. Pezzi	Conf. Scatola	€/Pz.
LPRB12MA	Serie MP/LP/BL	1/2"	20	-	29,00
LPRB34MA	Serie MP/LP/BL	3/4"	10	-	32,00

Codice Ricambio	Descrizione	Ø	Conf. Pezzi	Conf. Scatola	€/Pz.
LPRBRO00	Rosone per rubinetto universale		1	5	4,80
LPVIMA12	Vitone per rubinetto universale	1/2"	1	5	6,20
LPVIMA34	Vitone per rubinetto universale	3/4"	1	5	7,40
LPRBPROL	Prolunga per rubinetto universale		1	5	8,60

BL Gomito intermedio

Codice	Descrizione	Ø mm.	Conf. Pezzi	Conf. Scatola	€/Pz.
BLG91600	Serie BL a stringere	16x16	10	100	4,45
BLG91800	Serie BL a stringere	18x18	10	100	9,45
BLG92000	Serie BL a stringere	20x20	10	70	7,80
BLG92600	Serie BL a stringere	26x26	5	40	11,00
BLG93200	Serie BL a stringere	32x32	5	20	17,20

BL Gomito filettato maschio

Codice	Descrizione	Ø mm.	Conf. Pezzi	Conf. Scatola	€/Pz.
BLGM1612	Serie BL a stringere	16x1/2"	10	120	3,30
BLGM1812	Serie BL a stringere	18x1/2"	10	140	6,90
BLGM1834	Serie BL a stringere	18x3/4"	10	120	7,50
BLGM2012	Serie BL a stringere	20x1/2"	10	80	5,20
BLGM2034	Serie BL a stringere	20x3/4"	10	70	5,60
BLGM2634	Serie BL a stringere	26x3/4"	5	40	7,80
BLGM2601	Serie BL a stringere	26x1"	5	70	12,80
BLGM3201	Serie BL a stringere	32x1"	2	30	20,20

BL Gomito filettato femmina

Codice	Descrizione	Ø mm.	Conf. Pezzi	Conf. Scatola	€/Pz.
BLGF1612	Serie BL a stringere	16x1/2"	10	100	4,15
BLGF1634	Serie BL a stringere	16x3/4"	10	80	4,85
BLGF1812	Serie BL a stringere	18x1/2"	10	140	7,00
BLGF1834	Serie BL a stringere	18x3/4"	10	120	7,90
BLGF2012	Serie BL a stringere	20x1/2"	10	60	5,60
BLGF2034	Serie BL a stringere	20x3/4"	10	50	6,10
BLGF2634	Serie BL a stringere	26x3/4"	5	40	8,70
BLGF2601	Serie BL a stringere	26x1"	5	35	10,60
BLGF3201	Serie BL a stringere	32x1"	2	30	21,50



BL Gomito filettato femmina con flangia

Codice	Descrizione	Ø mm.	Conf. Pezzi	Conf. Scatola	€/Pz.
BLFL1612	Serie BL a stringere	16x1/2"	10	70	4,90
BLFL2012	Serie BL a stringere	20x1/2"	5	50	6,10

BL Gomito doppio filettato femmina con flangia

Codice	Descrizione	Ø mm.	Conf. Pezzi	Conf. Scatola	€/Pz.
BLFL1818	Serie BL a stringere	18x1/2"x18	5	50	7,00

BL Raccordo diritto intermedio

Codice	Descrizione	Ø mm.	Conf. Pezzi	Conf. Scatola	€/Pz.
BLMA1600	Serie BL a stringere	16x16	10	120	3,65
BLMA1800	Serie BL a stringere	18x18	10	150	8,20
BLMA2000	Serie BL a stringere	20x20	10	100	5,70
BLMA2600	Serie BL a stringere	26x26	10	50	16,50
BLMA3200	Serie BL a stringere	32x32	2	30	29,60

BL Raccordo diritto filettato maschio

Codice	Descrizione	Ø mm.	Conf. Pezzi	Conf. Scatola	€/Pz.
BLMM1612	Serie BL a stringere	16x1/2"	10	180	2,15
BLMM1634	Serie BL a stringere	16x3/4"	10	140	3,05
BLMM1812	Serie BL a stringere	18x1/2"	10	200	3,20
BLMM1834	Serie BL a stringere	18x3/4"	10	150	5,45
BLMM2012	Serie BL a stringere	20x1/2"	10	120	3,40
BLMM2034	Serie BL a stringere	20x3/4"	10	120	3,70
BLMM2634	Serie BL a stringere	26x3/4"	10	70	5,60
BLMM2601	Serie BL a stringere	26x1"	10	60	5,70
BLMM3201	Serie BL a stringere	32x1"	5	50	8,15

BL Raccordo diritto filettato femmina

Codice	Descrizione	Ø mm.	Conf. Pezzi	Conf. Scatola	€/Pz.
BLMF1612	Serie BL a stringere	16x1/2"	10	160	2,35
BLMF1634	Serie BL a stringere	16x3/4"	10	120	3,30
BLMF1812	Serie BL a stringere	18x1/2"	10	200	3,50
BLMF1834	Serie BL a stringere	18x3/4"	10	150	6,90
BLMF2012	Serie BL a stringere	20x1/2"	10	120	3,60
BLMF2034	Serie BL a stringere	20x3/4"	10	120	3,90
BLMF2634	Serie BL a stringere	26x3/4"	10	70	5,80
BLMF2601	Serie BL a stringere	26x1"	10	60	6,40
BLMF3201	Serie BL a stringere	32x1"	5	40	8,50

BL Raccordo a «T» intermedio

Codice	Descrizione	Ø D/D1/D2 mm.	Conf. Pezzi	Conf. Scatola	€/Pz.
BL161616	Serie BL a stringere	16x16x16	10	70	6,20
BL181818	Serie BL a stringere	18x18x18	5	70	10,00
BL202020	Serie BL a stringere	20x20x20	5	40	10,70
BL262626	Serie BL a stringere	26x26x26	5	25	15,50
BL323232	Serie BL a stringere	32x32x32	2	20	45,00
BL201620	Serie BL a stringere 1 attacco ridotto	20x16x20	5	70	13,70
BL201616	Serie BL a stringere 2 attacchi ridotti	20x16x16	5	70	13,80
BL202016	Serie BL a stringere 2 attacchi ingranditi	20x20x16	5	70	15,30
BL262026	Serie BL a stringere 1 attacco ridotto	26x20x26	5	40	23,00

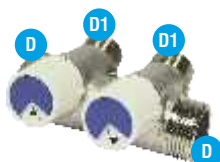
BL Raccordo a «T» intermedio filettato maschio

Codice	Descrizione	Ø D/D1/D2 mm.	Conf. Pezzi	Conf. Scatola	€/Pz.
BLTM1612	Serie BL a stringere	16x1/2"x16	10	100	8,30
BLTM1812	Serie BL a stringere	18x1/2"x18	10	80	10,90
BLTM2012	Serie BL a stringere	20x1/2"x20	5	80	11,60
BLTM2034	Serie BL a stringere	20x3/4"x20	5	70	13,60
BLTM2634	Serie BL a stringere	26x3/4"x26	5	40	19,40
BLTM3201	Serie BL a stringere	32x1"x32	5	20	33,00



BL Raccordo a «T» intermedio filettato femmina

Codice	Descrizione	Ø D/D1/D2 mm.	Conf. Pezzi	Conf. Scatola	€/Pz.
BLTF1612	Serie BL a stringere	16x1/2"x16	10	70	6,10
BLTF1812	Serie BL a stringere	18x1/2"x18	10	80	11,20
BLTF2012	Serie BL a stringere	20x1/2"x20	5	40	8,70
BLTF2034	Serie BL a stringere	20x3/4"x20	5	35	9,80
BLTF2634	Serie BL a stringere	26x3/4"x26	5	30	18,50
BLTF2601	Serie BL a stringere	26x1"x26	5	40	19,50
BLTF3201	Serie BL a stringere	32x1"x32	2	20	34,70

2 VIE Collettore con rubinetti di chiusura

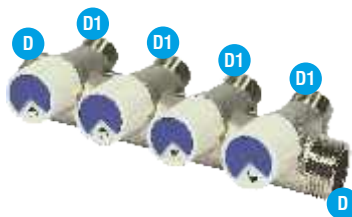
Codice	Descrizione	Ø D	Ø D1	Interasse mm.	Larghezza mm.	Conf. Pezzi	Conf. Scatola	€/Pz.
MPCOM234	Collettore a 2 vie	3/4"	1/2"	35,0	90,0	1	20	18,20
MPCOM201	Collettore a 2 vie	1"	1/2"	35,0	90,0	1	20	25,70

Con tubi Ø 20x2,0 mm. utilizzare raccordi MPG12012 o BLMF2012

3 VIE Collettore con rubinetti di chiusura

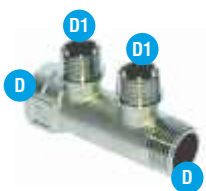
Codice	Descrizione	Ø D	Ø D1	Interasse mm.	Larghezza mm.	Conf. Pezzi	Conf. Scatola	€/Pz.
MPCOM334	Collettore a 3 vie	3/4"	1/2"	35,0	127,0	1	20	27,40
MPCOM301	Collettore a 3 vie	1"	1/2"	35,0	127,0	1	20	34,00

Con tubi Ø 20x2,0 mm. utilizzare raccordi MPG12012 o BLMF2012

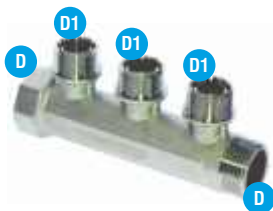
4 VIE Collettore con rubinetti di chiusura

Codice	Descrizione	Ø D	Ø D1	Interasse mm.	Larghezza mm.	Conf. Pezzi	Conf. Scatola	€/Pz.
MPCOM434	Collettore a 4 vie	3/4"	1/2"	35,0	163,0	1	20	37,50
MPCOM401	Collettore a 4 vie	1"	1/2"	35,0	160,0	1	20	44,30

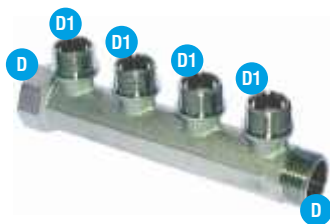
Con tubi Ø 20x2,0 mm. utilizzare raccordi MPG12012 o BLMF2012

2 VIE Collettore semplice

Codice	Descrizione	Ø D	Ø D1	Interasse mm.	Larghezza mm.	Conf. Pezzi	Conf. Scatola	€/Pz.
MPC02V34	Collettore a 2 vie	3/4"	1/2"	35,0	90,0	5	40	8,00
MPC02V11	Collettore a 2 vie	1"	1/2"	35,0	90,0	5	50	12,90

3 VIE Collettore semplice

Codice	Descrizione	Ø D	Ø D1	Interasse mm.	Larghezza mm.	Conf. Pezzi	Conf. Scatola	€/Pz.
MPC03V34	Collettore a 3 vie	3/4"	1/2"	35,0	127,0	5	40	11,40
MPC03V11	Collettore a 3 vie	1"	1/2"	35,0	127,0	5	40	18,00

4 VIE Collettore semplice

Codice	Descrizione	Ø D	Ø D1	Interasse mm.	Larghezza mm.	Conf. Pezzi	Conf. Scatola	€/Pz.
MPC04V34	Collettore a 4 vie	3/4"	1/2"	35,0	163,0	5	40	14,40
MPC04V11	Collettore a 4 vie	1"	1/2"	35,0	160,0	5	50	22,80

Kit per collettore



Codice	Descrizione	Ø x Spessore mm.	Conf. Pezzi	Conf. Scatola	€/Pz.
MSKITC16	Kit per collettore	16x2	5	360	1,90

Tappi per collettore



Codice	Descrizione	Ø	Conf. Pezzi	Conf. Scatola	€/Pz.
MPTAP34F	Tappo femmina	3/4"	25	-	2,20
MPTAP01F	Tappo femmina	1"	20	-	4,60
MPTAP34M	Tappo maschio	3/4"	25	-	1,95
MPTAP01M	Tappo maschio	1"	20	-	3,95



Cassetta incasso in plastica per collettore 3/4" e 1"



Codice	Descrizione	L mm.	H mm.	P mm.	Conf. Pezzi	€/Pz.
MPCAPL32	Cassetta in plastica con sportello bianco	320	269	80/100	10	25,00
MPCAPL40	Cassetta in plastica con sportello bianco	410	269	80/100	10	29,00
MPCAPL50	Cassetta in plastica con sportello bianco	510	269	80/100	10	35,00
MPCAPL60	Cassetta in plastica con sportello bianco	610	310	80/100	10	42,00

Cassetta incasso in acciaio per collettore 3/4" e 1"



Codice	Descrizione	L mm.	H/P mm.	Conf. Pezzi	€/Pz.
MTC04008	Cassetta con anta per alloggiamento collettore ad incasso, composta da cassa zincata a murare in acciaio zincato da 10/10 mm con reti per intonaco e regolabile in altezza, comprensiva di sportello verniciato a forno con polveri epossidiche colore bianco RAL9016.	400	620/80	1	▲
MTC05008		500	620/80	1	▲
MTC06008		600	620/80	1	▲
MTC07008		700	620/80	1	▲
MTC08008		800	620/80	1	▲
MTC10008		1000	620/80	1	▲
MTC12008		1200	620/80	1	▲
MTC14008		1400	620/80	1	▲

▲ Prezzo e sconto gamma IMPIANTI MECCANICI

Tappo filettato maschio prova impianto



Codice	Aspetto	Ø	Conf. Pezzi	Conf. Scatola	€/Pz.
VTP20000B	BLU	1/2"	50	500	○
VTP20000R	ROSSO	1/2"	50	500	○
HL43.B	BLU	3/4"	10	--	★
HL43.R	ROSSO	3/4"	10	--	★

○ Prezzo e sconto gamma PP-Random

★ Prezzo e sconto gamma HL

Gamma **BALPEX GAS** PEX/AL/PEX

Prodotto in Italia



GAS Tubo multistrato nudo in rotoli

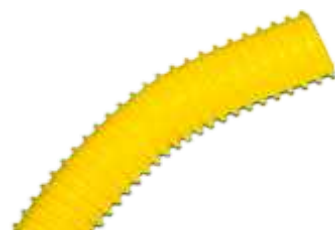
Codice	Serie / Aspetto	Ø x Sp. mm.	Sp. Alluminio mm.	Conf. Mt.	Conf. Bancale Mt.	€/Mt.
GASMT16R	GAS PE-Xb/AL/PE-Xb rotolo nudo	16x2,0	0,2	100	2200	2,10
GASMT20R	GAS PE-Xb/AL/PE-Xb rotolo nudo	20x2,0	0,3	100	1500	2,75
GASMT26R	GAS PE-Xb/AL/PE-Xb rotolo nudo	26x3,0	0,4	50	600	5,80

GAS Tubo multistrato preisolato in rotoli

Guaina isolamento tubo GAS con diametro interno maggiore di 10 mm rispetto al diametro esterno del tubo (norma UNI 7129-1:2015)



Codice	Serie / Aspetto	Ø x Sp. mm.	Sp. Alluminio mm.	Conf. Mt.	Conf. Bancale Mt.	€/Mt.
GASRI16R	GAS PE-Xb/AL/PE-Xb rotolo preisolato	16x2,0	0,2	50	700	3,60
GASRI20R	GAS PE-Xb/AL/PE-Xb rotolo preisolato	20x2,0	0,3	50	500	4,80
GASRI26R	GAS PE-Xb/AL/PE-Xb rotolo preisolato	26x3,0	0,4	25	250	9,05

BAMFLEX Guaina fissa in PVC per tubi GAS

Codice	Serie / Aspetto	Ø interno mm.	Ø esterno mm.	Conf. Mt.	Conf. Bancale Mt.	€/Mt.
FLEXFI20	Guaina in PVC flessibile autoestinguente, di colore giallo, internamente liscia, per protezione ed isolamento tubi GAS.	20,0	24,7	30	2700	1,30
FLEXFI25		25,0	30,3	30	2400	1,65
FLEXFI30	Conforme alle norme UNI-CIG 7129, norme UL 94-V0, certificata dal politecnico di Milano (certificato N° 224/92).	30,0	35,5	30	1500	2,48
FLEXFI35		35,0	40,7	30	1200	3,00
FLEXFI40		40,0	46,2	30	600	3,55
FLEXFI50		50,0	57,0	30	360	5,45

GAS Gomito intermedio

Codice	Descrizione	Ø mm.	Conf. Pezzi	Conf. Scatola	€/Pz.
GMPG91600	Serie MP GAS / Profilo TH	16x16	10	150	6,80
GMPG92000	Serie MP GAS / Profilo TH	20x20	5	100	8,40
GMPG92600	Serie MP GAS / Profilo TH	26x26	5	80	13,60

GAS Gomito filettato maschio

Codice	Descrizione	Ø mm.	Conf. Pezzi	Conf. Scatola	€/Pz.
GMPGM1612	Serie MP GAS / Profilo TH	16x1/2"	10	200	5,50
GMPGM2012	Serie MP GAS / Profilo TH	20x1/2"	10	150	6,60
GMPGM2034	Serie MP GAS / Profilo TH	20x3/4"	10	100	9,00
GMPGM2634	Serie MP GAS / Profilo TH	26x3/4"	5	80	11,00

GAS Gomito filettato femmina

Codice	Descrizione	Ø mm.	Conf. Pezzi	Conf. Scatola	€/Pz.
GMPGF1612	Serie MP GAS / Profilo TH	16x1/2"	10	150	5,25
GMPGF2012	Serie MP GAS / Profilo TH	20x1/2"	10	120	6,65
GMPGF2034	Serie MP GAS / Profilo TH	20x3/4"	10	100	8,75
GMPGF2634	Serie MP GAS / Profilo TH	26x3/4"	5	80	11,15

GAS Gomito filettato femmina con flangia

Codice	Descrizione	Ø mm.	Conf. Pezzi	Conf. Scatola	€/Pz.
GMPPA1612	Serie MP GAS / Profilo TH	16x1/2"	5	80	8,10
GMPPA2012	Serie MP GAS / Profilo TH	20x1/2"	5	60	9,10



GAS Raccordo diritto intermedio

Codice	Descrizione	Ø mm.	Conf. Pezzi	Conf. Scatola	€/Pz.
GMPMA1600	Serie MP GAS / Profilo TH	16x16	10	200	5,50
GMPMA2000	Serie MP GAS / Profilo TH	20x20	10	120	7,45
GMPMA2600	Serie MP GAS / Profilo TH	26x26	10	100	12,25

GAS Raccordo diritto ridotto

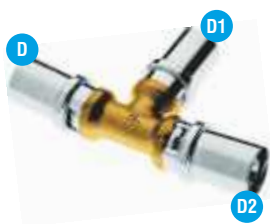
Codice	Descrizione	Ø mm.	Conf. Pezzi	Conf. Scatola	€/Pz.
GMPRD2016	Serie MP GAS / Profilo TH	20x16	10	150	7,80

GAS Raccordo diritto filettato maschio

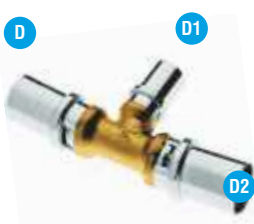
Codice	Descrizione	Ø mm.	Conf. Pezzi	Conf. Scatola	€/Pz.
GMPMM1612	Serie MP GAS / Profilo TH	16x1/2"	10	250	3,95
GMPMM2012	Serie MP GAS / Profilo TH	20x1/2"	10	200	4,75
GMPMM2034	Serie MP GAS / Profilo TH	20x3/4"	10	150	5,95
GMPMM2634	Serie MP GAS / Profilo TH	26x3/4"	5	100	7,90
GMPMM2601	Serie MP GAS / Profilo TH	26x1"	5	80	9,60

GAS Raccordo diritto filettato femmina

Codice	Descrizione	Ø mm.	Conf. Pezzi	Conf. Scatola	€/Pz.
GMPMF1612	Serie MP GAS / Profilo TH	16x1/2"	10	200	5,05
GMPMF2012	Serie MP GAS / Profilo TH	20x1/2"	10	150	5,40
GMPMF2034	Serie MP GAS / Profilo TH	20x3/4"	10	120	7,00
GMPMF2634	Serie MP GAS / Profilo TH	26x3/4"	5	100	8,40

GAS Raccordo a «T» intermedio

Codice	Descrizione	Ø D/D1/D2 mm.	Conf. Pezzi	Conf. Scatola	€/Pz.
GMP161616	Serie MP GAS / Profilo TH	16x16x16	10	100	8,55
GMP202020	Serie MP GAS / Profilo TH	20x20x20	5	50	11,60
GMP262626	Serie MP GAS / Profilo TH	26x26x26	5	40	18,40

GAS Raccordo a «T» intermedio 1 attacco ridotto

Codice	Descrizione	Ø D/D1/D2 mm.	Conf. Pezzi	Conf. Scatola	€/Pz.
GMP261626	Serie MP GAS / Profilo TH	26x16x26	5	50	18,30

GAS Raccordo a «T» intermedio filettato femmina

Codice	Descrizione	Ø D/D1/D2 mm.	Conf. Pezzi	Conf. Scatola	€/Pz.
GMPTF1612	Serie MP GAS / Profilo TH	16x1/2"x16	5	100	9,20
GMPTF2012	Serie MP GAS / Profilo TH	20x1/2"x20	5	80	11,00
GMPTF2034	Serie MP GAS / Profilo TH	20x3/4"x20	5	50	12,40
GMPTF2634	Serie MP GAS / Profilo TH	26x3/4"x26	5	50	14,30

GAS Raccordo diritto femmina con dado girevole

Codice	Descrizione	Ø mm.	Conf. Pezzi	Conf. Scatola	€/Pz.
GMPGI1612	Serie MP GAS / Profilo TH	16x1/2"	10	200	5,65
GMPGI1634	Serie MP GAS / Profilo TH	16x3/4"	10	200	7,50
GMPGI2034	Serie MP GAS / Profilo TH	20x3/4"	10	120	9,50
GMPGI2634	Serie MP GAS / Profilo TH	26x3/4"	10	100	13,70

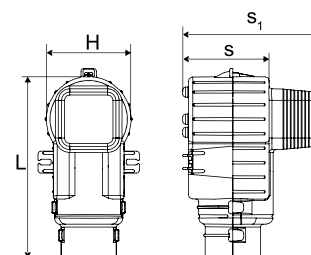


HOMEGAS Valvola 1 uscita con cassetta incasso e placca

Codice	Descrizione	Ø D/D1	Conf. Pezzi	Conf. Scatola	€/Pz.
GMPVALV1	Valvola a 1 uscita	D 3/4"M x D1 3/4"F	1	5	81,00

HOMEGAS Valvola 3 uscite con cassetta incasso e placca

Codice	Descrizione	Ø D/D1	Conf. Pezzi	Conf. Scatola	€/Pz.
GMPVALV3	Valvola a 3 uscite	D 3/4"M x D1 3/4"F	1	5	87,00

GAS Scatola di derivazione ad incasso

Codice	Descrizione	Ø tubo	Ø	L	H	S	S ₁	Conf. Pezzi	Conf. Scatola	€/Pz.
GMPSCATO	Scatola di derivazione per gomito filettato femmina con flangia nelle misure 16x1/2" Cod. GMPPS1612 - 20x1/2" Cod. GMPPS2012 Il raccordo non è compreso nella scatola	16/20	3/4"F	125	58	59,5	94,5	1	20	20,50

GAS Gomito filettato femmina prolungato con flangia

Codice	Descrizione	Ø mm.	Conf. Pezzi	Conf. Scatola	€/Pz.
GMPPS1612	Serie MP GAS / Profilo TH (per scatola di derivazione)	16x1/2"	5	50	12,80
GMPPS2012	Serie MP GAS / Profilo TH (per scatola di derivazione)	20x1/2"	5	50	13,20

GAS Rosone cromato per scatola di derivazione

Codice	Descrizione	Conf. Pezzi	Conf. Scatola	€/Pz.
GMPROSON	Rosone cromato per scatola di derivazione	1	25	9,30

Gamma ACCESSORI e ATTREZZATURE per sistemi in PE-X/AL/PE-X



KIT Pressatrice + ganasce profilo TH con valigetta

Codice	Descrizione	Ganasce Ø mm.	Conf. Pezzi	€/Pz.
MPVB1626	Pressatrice a batteria dotata di ganasce profilo TH	16/20/26	1	4.800,00
MPVA1626	Pressatrice elettrica dotata di ganasce profilo TH	16/20/26	1	3.200,00

Codice Ricambio	Descrizione	Conf. Pezzi	€/Pz.
MPPRIBATT	Batteria per pressatrice	1	590,00

Pressatrice elettrica



Codice	Descrizione	Ganasce Ø mm.	Conf. Pezzi	€/Pz.
MPPR1432	Pressatrice elettrica (escluse ganasce)	Dal 14 al 63	1	2.550,00

Ganascia profilo TH per raccordi serie MP e LP



Codice	Descrizione	Ganasce Ø mm.	Conf. Pezzi	€/Pz.
MPGA1600	Serie MP e LP / Profilo TH	16x2	1	230,00
MPGA1800	Serie MP e LP / Profilo TH	18x2	1	260,00
MPGA2000	Serie MP e LP / Profilo TH	20x2	1	230,00
MPGA2600	Serie MP e LP / Profilo TH	26x3	1	240,00
MPGA3200	Serie MP e LP / Profilo TH	32x3	1	270,00
MPGA4000	Serie MP e LP / Profilo TH	40x3,5	1	300,00
MPGA5000	Serie MP e LP / Profilo TH	50x4	1	680,00
MPGA6300	Serie MP e LP / Profilo TH	63x4,5	1	1.050,00

Calibro svasatore in metallo per raccordi serie MP e LP



Codice	Descrizione	Ø mm.	Conf. Pezzi	€/Pz.
MPCA1432	Calibro svasatore per tubi dal Ø10 al Ø32	Dal 10 al 32	1	96,00

Calibro svasatore in metallo per raccordi serie MP e LP



Codice	Descrizione	Ø mm.	Conf. Pezzi	€/Pz.
MPCA0040	Calibro svasatore per tubi Ø 40	40	1	67,00
MPCA0050	Calibro svasatore per tubi Ø 50	50	1	110,00
MPCA0063	Calibro svasatore per tubi Ø 63	63	1	210,00

Calibro in PVC per raccordi a stringere serie BL



Codice	Descrizione	Ø mm.	Conf. Pezzi	€/Pz.
MSCA1420	Calibro svasatore per tubi dal Ø14 al Ø20	Dal 14 al 20	1	4,00

Tagliatubo



Codice	Descrizione	Ø mm.	Conf. Pezzi	€/Pz.
MPTA1426	Tagliatubo per tubi dal Ø14 al Ø26	Dal 14 al 26	1	102,00

Cesoia tagliatubo



Codice	Descrizione	Ø mm.	Conf. Pezzi	€/Pz.
VVTA0100	Cesoia tagliatubo per tubi dal Ø16 al Ø140	Dal 16 al 140	1	○

○ Prezzo e sconto gamma PP-Random

Rotella tagliatubo



Codice	Descrizione	Ø mm.	Conf. Pezzi	€/Pz.
VVTA0200	Rotella tagliatubo per tubi dal Ø50 al Ø140	Dal 50 al 140	1	○

○ Prezzo e sconto gamma PP-Random



Dima plastica di montaggio con tappi



Codice	Descrizione	Conf. Pezzi	€/Pz.
VDIMAM00	Dima di montaggio	1	○

○ Prezzo e sconto gamma PP-Random

Attrezzo piegatubo



Codice	Descrizione	Conf. Pezzi	€/Pz.
MPPT1432	Piegatubo dal Ø 14 al Ø 32	1	1.400,00

Molla piegatubi interna



Codice	Ø mm.	Conf. Pezzi	Conf. Scatola	€/Pz.
MPMI1600	16	1	50	20,00
MPMI2000	20	1	50	26,00
MPMI2600	26	1	50	35,00